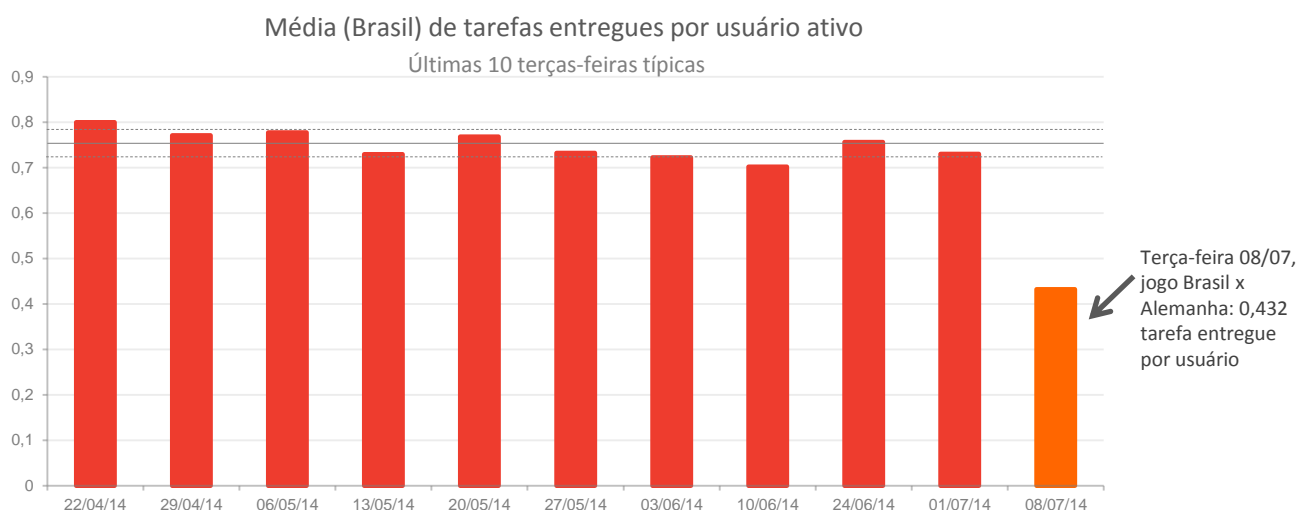


Índice Runrun.it de Produtividade

08 - JULHO - 2014

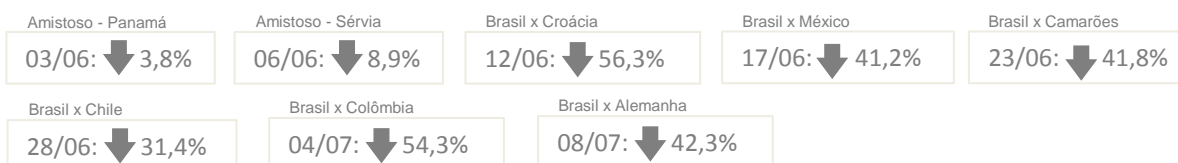
A derrota histórica da **Seleção Brasileira** para a **Alemanha** na Copa do Mundo, no dia 08 de julho, assustou o mundo inteiro. Nem em pior pesadelo os brasileiros poderiam imaginar o placar de **7 x 1**. Nos escritórios, a produtividade foi baixa – mas ainda maior que em campo. Segundo o **Índice Runrun.it de Produtividade (IRRP)**, a **queda na entrega de tarefas foi de 42,3%**. Se as pessoas não voltaram ao trabalho depois do quarto, quinto gol da Alemanha, ainda no primeiro tempo, elas interagiram nas redes sociais. O Twitter registrou o maior número de tweets por minuto na história (580.166) – foram 35,6 milhões durante a partida.

O IRRP mede a **variação do número de tarefas entregues pelos usuários do Runrun.it***, e foi criado para ampliar a discussão sobre a produtividade do país – um tema crítico para nosso desenvolvimento econômico e social. Através dele, é possível verificar o impacto de eventos externos no nível de atividade das empresas usuárias do Runrun.it no Brasil. O Runrun.it é uma **plataforma brasileira de gestão de equipes, tempo e desempenho**, usada por mais de 60 mil empresas em 74 países. Teste grátis em <http://runrun.it>.



Na terça-feira (08/07), a Seleção Brasileira jogou contra a Alemanha nas quartas-de-final da Copa do Mundo. O Índice Runrun.it de Produtividade (IRRP) mostrou uma **queda de 42,3% no volume de tarefas finalizadas se comparado à média das últimas 10 terças-feiras** (típicas, não-feriados). O número está fora de um desvio padrão da amostra, ou seja, **é considerado um dia de produtividade muito baixa** (Faixa do desvio padrão: **Mínima: 0,719**/tarefa por usuário. **Média: 0,749**. **Máxima: 0,779**). O dia 17 de junho, em que o Brasil jogou contra o México, não foi considerado uma terça-feira típica.

Variação da produtividade nos dias de jogo do Brasil:



*Análise feita dentro do universo de mais de 60 mil empresas que utilizam o Runrun.it, num recorte com 8.000 colaboradores de 800 empresas. O índice é representativo das empresas usuárias do sistema, e não se aplica diretamente ao Brasil como um todo.